



**Автомобильный Wi-Fi видеоинтерфейс
AVIS ELECTRONICS AVS15W**



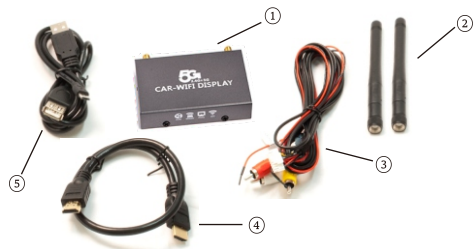
Инструкция по эксплуатации

Технические характеристики

Стандарт Wi-Fi	802.11b/g/n
Частота Wi-Fi	2,4 Гц / 5 Гц
Выходы	AV / HDMI
Способы передачи данных	Miracast / AirPlay / DLNA
Рабочая температура	от -25°C до +60°C
Входное напряжение	12В/1А; 5В/1А
Потребляемая мощность	2.5Вт

Комплектация

Устройство	1шт.
Кабель питания / AV	1шт.
Антенна	2шт.
HDMI кабель	1шт.
USB кабель питания	1шт.



- 1 Устройство
- 2 Внешние антенны
- 3 Кабель питания (красный: +12В; чёрный: заземление)/ кабель AV
- 4 HDMI кабель
- 5 USB кабель питания

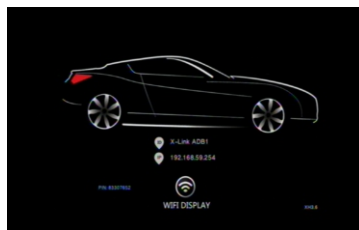
Подготовка перед использованием

Подготовка оборудования:

1. Мобильное устройство. (Убедитесь, что Ваше устройство поддерживает функцию Miracast или является iOS устройством).
2. Убедитесь в наличии AV или HDMI входа на Вашем мониторе.

Способ установки

1. Переключите монитор на соответствующий видеовход.
2. Подключите кабель AV или HDMI к монитору.
3. Подключите кабель питания +12В к электросистеме автомобиля (красный: +12В; чёрный: заземление) или подключите питание устройства с помощью комплектного кабеля USB.
4. После успешной установки Вы увидите изображение, как показано на рисунке ниже:

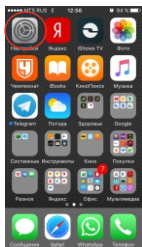


5. Для выбора частоты Wi-Fi (2,4 Гц или 5 Гц) нажмите кнопку MODE на корпусе устройства.

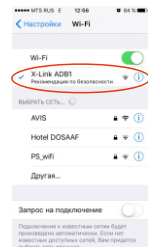
AirPlay (iOS)

Подключение на примере iPhone 5s с ОС iOS 10. Сначала откройте настройки Wi-Fi и подключите смартфон к устройству. Далее откройте Центр управления и нажмите кнопку Видеоповтор AirPlay. Выберите устройство X-Link из списка.

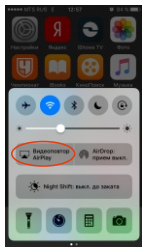
Шаг 1



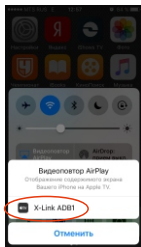
Шаг 2



Шаг 3



Шаг 4

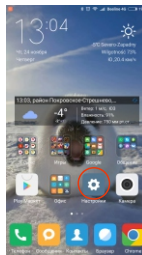


Поддерживаемые устройства:

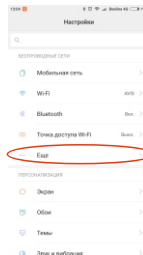
iPhone 4s и более новые.
iPad 2 и более новые.

Miracast (Android)

Шаг 1



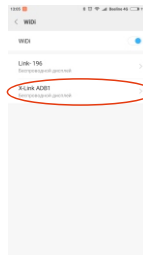
Шаг 2



Шаг 3



Шаг 4



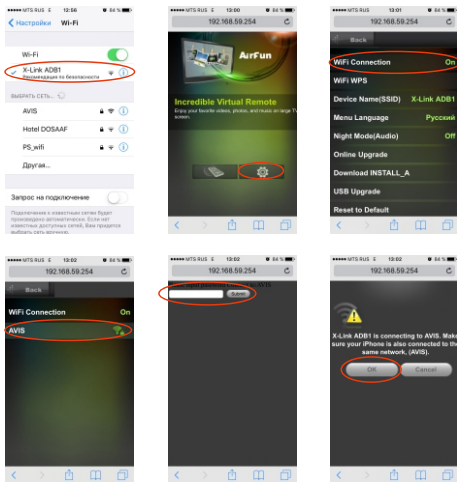
Для примера, на изображениях выше показана ОС Android 5.0 с оболочкой MIUI 8. Откройте настройки и выберите пункт «Ещё». Далее выберите пункт «WiDi» и подключитесь к устройству X-Link из списка.

Способ подключения, название функции Miracast и её расположение в настройках может различаться в зависимости от версии ОС Android и производителя устройства. Например, в моделях Samsung данная функция называется «Screen Mirroring».

После подключения можно продолжать пользоваться мобильным интернетом.

Подключение к роутеру

1. Сначала, с помощью Wi-Fi подключите Ваш смартфон к устройству, откройте браузер и введите в адресную строку IP адрес устройства: 192.168.59.254. После подключения Ваш смартфон перейдёт на страницу настроек устройства (см. изображения ниже).
2. Откройте пункт «Wi-Fi Connections». Устройство автоматически просканирует беспроводные сети. Выберите Вашу Wi-Fi сеть и подключитесь к ней. Интерфейс пройдёт на 5 секунд и устройство подключится к роутеру.
3. Подключите Ваш смартфон к той же беспроводной сети к которой подключено устройство.



Обновление прошивки

После подключения устройства к сети интернет нажмите пункт «Online Upgrade» в настройках устройства.

Важно: не выключайте питание во время обновления прошивки и дальнейшей перезагрузки устройства.

DLNA подключение

Установите на Ваш смартфон любое приложение поддерживающее протокол DLNA и подключитесь к устройству. С помощью установленного приложения Вы сможете транслировать видео, фото и музыку с Вашего смартфона на устройство. В таком случае смартфон будет выступать в роли пульта ДУ.